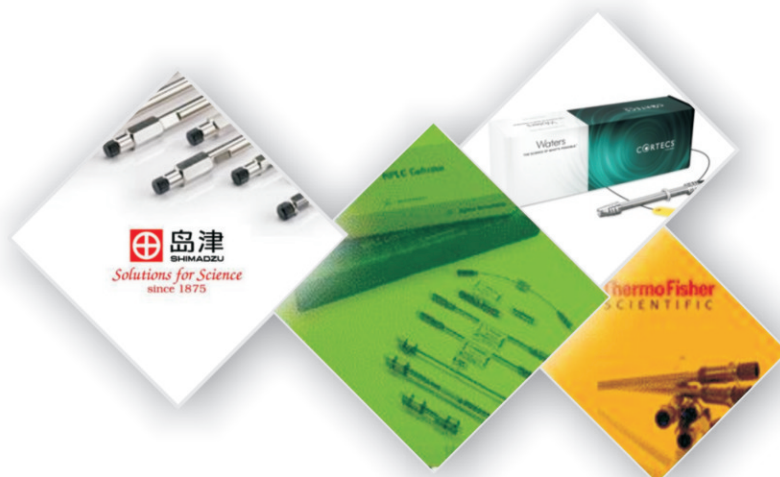


色谱仪器耗材

一站式供应商



恒信仪器
Trustworthy Instruments

一些特殊规格的色谱柱、耗材、固相萃取柱请来电咨询。

全国服务热线
400-878-2170

ISO9001 质量管理体系认证企业

PRODUCT MANUALS
恒信仪器产品手册



关注企业二维码

武汉恒信世纪科技有限公司
Wuhan Trustworthy Technology Co.,Ltd.

电话：027-68782170 400-878-2170
售后电话：027-84835286 13317167327
传真：027-68782137
邮箱：4046055@qq.com
网址：www.hxsj17.com
地址：湖北省武汉市东湖新技术开发区光谷大道62号光谷总部国际1-2-223



武汉恒信世纪科技有限公司
Wuhan Trustworthy Technology Co.,Ltd.

www.hxsj17.com

COMPANY

INTRODUCTION 企业简介

武汉恒信世纪科技有限公司是华中地区首家色谱仪生产厂家。

我公司主要生产气相色谱仪、液相色谱柱温箱、无油真空泵、固相萃取仪、氮吹仪、气相色谱柱、超声波清洗机及气体发生器等色谱相关产品，同时兼营各类色谱仪（进口/国产）仪器维修，色谱方法开发等色谱学相关科研工作。

武汉恒信经过多年业界技术打磨，已拥有一批长期从事色谱仪器开发及应用的高级工程师、专家、教授，同时公司特聘请武汉大学色谱学专家长期坐镇指导，在色谱、光谱类仪器的研制、维护、应用等方面具有雄厚坚实的技术力量。

本公司在“追求卓越品质”的质量方针和“热忱服务客户”的经营理念指导下，已赢得全国各地高等院校、科研院所、各类厂矿，化工厂，药厂，食品加工厂，第三方检测机构等众多直接客户的衷心支持，以优良的品质，专业人性化的售后得到业内同仁的一致认可。

食品安全在世界各地已经引起广泛的关注重视，而这也是恒信里程碑的转折点，我们将不再是简单的仪器生产厂家，而是跟人们的日常生活息息相关的忠实朋友。用我们的专业服务，伴您的健康生活-----是我们恒信人秉持如一的信念，前进致远的动力。新征程，有您的支持，我们会更值得信任。

经营理念：

恒——恒于行

信——信于事

想汝所想，核心定制，打造国内定制专业平台

全国独家十项首创：

- 首台程序升温制冷柱温箱研发成功，并用于武汉大学化学学院
- 订制零下20℃超低温色谱反应催化柱温箱，并用于中国科学院与地球物理研究所
- 国内首家柱后衍生（二级化学）装置研制成功
- 成功研制出液化气中二甲醚甲醇甲缩醛测定专用色谱柱
- 在线污染源非甲烷总烃NHMC测定专用气相色谱柱
- 在线污染源中VOC测定专用气相色谱
- 小体积自循环在线监控专用色谱研制成功
- 四千瓦超大功率，微晶玻璃加热平台研制成功
- 工业气相色谱仪研制成功，并运用于油烟机换气效率试验
- 国内首个高温粉尘样品负压取样系统研制成功
- 首台柱后光衍生装置研制完成，并应用于实际检测中

全自动氨基酸分析仪 AUTOMATIC AMINO ACID ANALYZER

武汉恒信仪器公司HX-1800全自动氨基酸分析仪具有10多年的历史，国内拥有200多用户，产品广泛应用于食品、饲料、医药质量监控、生化研究、临床研究等领域。武汉恒信仪器公司全自动氨基酸分析仪以其显著特点、多项专利技术和可靠的性能长期以来受到用户的一致认可，是国内唯一的能在保留时间重现性、峰面积重现性及检出限有绝对保证的全自动氨基酸分析仪。

技术参数：

1.性能(以蛋白质水解液标准分析为例，共进样5次)

- 1) 净分析时间 约 30 分钟
- 2) 保留时间重现性 CV0.3%(精氨酸)
- 3) 峰面积重现性 CV1.0% (甘氨酸，组氨酸)
- 4) 检出限 3pmol (信噪比=2，天冬氨酸)

2.氨基酸分析仪主机

- 1) 色谱柱 尺寸: 4.6mm ID × 60mm
粒度: 5μm 专用阳离子交换树脂
- 2) 输液泵 方式: 双柱塞往复蓝宝石泵
压力: 0-42Mpa
流量: 0.001-10.00ml/min(增量: 0.001ml/min)
- 3) 自动进样器 进样方式: 全定量环进样
样品瓶容积: 1500μl
样品瓶数量: 150 (带制冷装置)
进样量: 0.1-500μl
- 4) 柱温箱 方式: 半导体制冷加热
温度设定: 10-85℃(增量: 0.1℃)
有断电和散热器过热保护装置，漏液提示报警功能。
- 5) 衍生反应单元 方式: 衍生管柱
尺寸: 1.5ml
填充材料: 惰性材料
温度范围: 4-180℃ (增量: 0.1℃)
有过热断电保护装置，漏液提示报警功能。
- 6) 紫外可见检测器: 单色器: 凹面衍射光栅
波长: 190nm-700nm

3.自动支持功能

- 1) N2自动鼓入, 2) N2压力控制, 3) 茚三酮回流保护装置

4.系统数据管理

全数字型可实现系统的全自动一体化，具有强大的控制功能及简便的快捷方式。多种定量计算方法；灵活的峰识别和处理方式；提供高品质的波长扫描、谱图比较等功能。具有中文、英文两种版本。

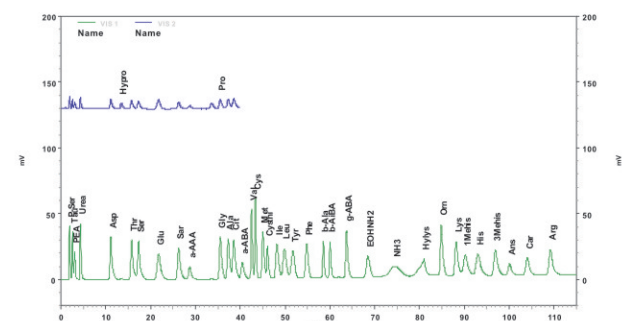
NOTE：

- 色谱柱的规格：标准分析：4.6mm ID x 60mm，
- 高速分析：4.6mm ID x 40mm，
- 高分辨率分析：4.6mm ID x 80mm。



主要特点：

- 1、漏液传感器、在线脱气单元
HX-1800中新加入了漏液传感器和在线脱气单元。在HX-1800中脱气方式是在线真空脱气单元，是一种比空气阱更彻底的脱气方式。
- 2、6种缓冲液
长期停泵时，可用第6种缓冲液（蒸馏水）对泵1进行冲洗。
- 3、更高的温度控制：4-95℃（柱温箱）、4-180℃（反应单元）
提供了完备的优化氨基酸分离和衍生的条件。



本数据由国家饲料检测中心提供

黄曲霉毒素检测光化学衍生系统 AFLATOXIN DETECTION PHOTOCHEMICAL DERIVATIZATION SYSTEM

产品介绍:

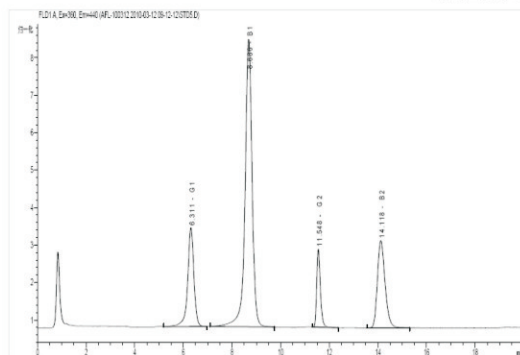
要准确测定黄曲霉毒素含量，需将黄曲霉毒素B1和G1衍生，提高其荧光强度。这种用于液相-荧光法测定黄曲霉毒素时进行柱后光化学衍生的装置称为柱后衍生系统。光化学柱后衍生器可以在254nm下用光化学的方法对黄曲霉毒素B1和G1进行衍生，与化学碘衍生方法效果是等同的。黄曲霉毒素B2和G2含量性质不受该衍生步骤的影响。



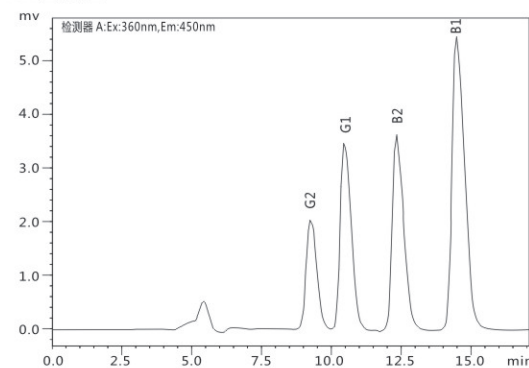
产品特点:

- 无需使用化学衍生试剂（省钱的同时，也避免操作人员接触有毒化学物质）；
- 增加HPLC仪器的寿命（没有腐蚀性化学试剂流经检测器）；
- 长寿命进口原装紫外灯，254nm（UV Lamp，254nm）±2nm；
- 紫外灯光强，数码显示，时时跟踪衍生状态，保证实验稳定性和重复性；
- 结果与化学方法（碘衍生）一致；
- 黄曲霉毒素B1、B2、G1、G2的最低检测限均小于0.5PPB；
- 符合AOAC2005.08，AOAC2008.02，AOAC Aa 11-05,中国台湾标准（食物字0981800370号公告）和欧盟药典2.8.18标准分析方法和中国药典；
- 符合中国国家标准和进出口检验标准；
- 使用光化学柱后衍生器可在线实现对黄曲霉毒素B1、G1进行衍生，不需要任何化学试剂。光化学在线衍生系统，不仅帮助您获得重复性好的结果，还可以帮助您降低化学物质的污染和危害。

黄曲霉毒素B1/G1/B2/G2色谱图



黄曲霉毒素G1、B1、G2、B2浓度依次为10μg/L、10μg/L、2.5μg/L、2.5μg/L。
本数据由湖北省农科院提供



混标溶液色谱图（G2: 0.60ng/mL; G1: 2.0ng/mL; B2: 0.60ng/mL; B1: 2.0ng/mL）
本数据由湖北省农科院提供

光化学衍生装置	HX-G	微电脑控制，感光报警功能，全进口高精度光路系统，稳定可靠，经久耐用
均质器	JJ-5	铝合金材质，捣碎杯及刀片采用不锈钢板冲压成型，速度可调，并带有定时装置。调速范围：200~22000转/分电机功率：120W 容量：50~500ml
泵流控制架	HX-08	采用坚固、耐化学腐蚀的结构和材料。可同时处理8个样品，满足不同样品需要。
免疫亲和柱		3ml
混合标样		1ml，黄曲霉毒素G1、B1、G2、B2

农药残留检测二级柱后衍生系统 TWO STAGE POST COLUMN DERIVATIZATION SYSTEM FOR PESTICIDE RESIDUE DETECTION

柱后衍生技术与应用:

柱后衍生系统主要目的是使本来不可检测的物质变为可检测的物质，这种方法主要是将分离后的物质通过反应使之具有可检测的性质。经典的方法是通过一种反应使物质带有带色基团，或使物质能够产生荧光，在有些情况下可以使检测灵敏度提高几个数量级。所以柱后衍生的最大作用在于提高灵敏度和检出限。

武汉恒信世纪科技有限公司是目前国内既掌握化学衍生又具有光衍生技术的科技公司。近年来衍生技术的迅速发展，我们的产品也越来越多地应用到医药、食品安全、农残检测、医疗、疾控、卫生及环境保护等行业和领域。

HX-2000型柱后衍生系统:

产品特点:

柱后衍生仪主机

引进国内先进的温度控制技术和关键的高精度控制元器件，各项性能指标均达到国外同类型仪器的指标，且性能价格比远优于进口产品。无缝兼容任何品牌及型号HPLC系统，具有自我保护、超压、漏液自动停泵，温度过热保护等功能。主机机身采用全铝喷塑，耐腐蚀经久耐用。可电脑控温，实时记录温度流量曲线，实验数据可溯源。

采用进口真空荧光屏显示设计，灵敏度高，加压式试剂瓶、气体压力分流管与调控器装置，防止易氧化试剂氧化，气体流量控制精度；0.1-5ml/min。

衍生反应控制系统

全新设计的衍生反应器，大大降低了峰的扩散。模块式四通道衍生液体流路衍生反应器，使样品更充分完全反应，只需2个连接头即可更换反应体积和衍生反应器。衍生反应器具有迅速冷却降温功能，更好的保护了检测器的石英流通池。

衍生反应器操作温度：5℃-200℃，温度重现性±0.1℃，温度控制达到0.5℃的控制精度，实验稳定性好。

衍生反应器采用进口聚四氟乙烯高强度耐腐蚀材料，系统耐压30MPa。

衍生泵控制系统

衍生泵精密部件采用PEEK特殊化学惰性材质，高强耐腐蚀耐用。

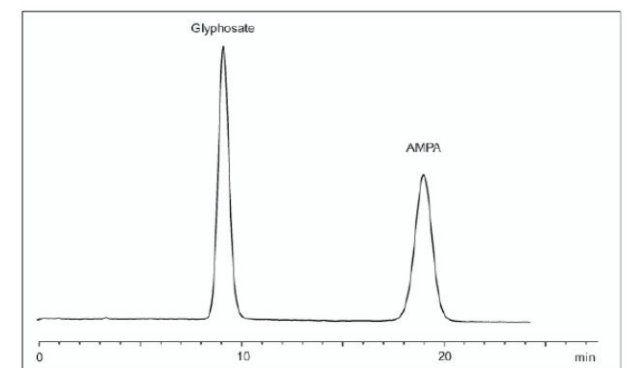
微处理器智能控制的往复式双柱塞泵，具有工作压力高、脉动小、稳定可靠、精度高操作方便等特点。电子脉动抑制技术同时控制压力脉动保障最低的基线噪音。在线自清洗设计，延长密封圈使用寿命。

衍生泵流量精度0.001~10.000ml/min，0.001ml/min步长调节流量，衍生泵压力可达40MPa，RSD≤0.05。衍生泵的密封性压力为40MPa,时间为10min，压力降<0.5MPa。

兽药药品检测一级柱后衍生系统	HX-1000	流量控制范围(0.001~9.999ml/min)；流量精度(≤0.006%) 内设密封20米进口衍生液路管，内置单泵单反应器
农药残留检测二级柱后衍生系统	HX-2000	流量控制范围(0.001~9.999ml/min)；流量精度(≤0.006%) 内设密封20米进口衍生液路管，内置双泵双反应



HX-2000型实用案例



草甘膦检测精度：0.1ug/ml
草甘膦测试混合物，10ul进样
本数据由湖北省农科院提供

高效液相色谱仪

HIGH PERFORMANCE LIQUID CHROMATOGRAPH



技术指标参数

四元梯度泵的参数

1. 最大耐压：40Mpa (不锈钢)
2. 流速范围：0.001~10.000mL/min (分析型)
3. 流速稳定性：RSD<0.075%@1mL/min
4. 流速准确度：<1%或10μL/min@1mL/min (可调)
5. 脉动：<0.1Mpa或1% (水, 1.0mL/min)

紫外可见光检测器的参数

UV/Vis检测器

- 波长范围：190-800nm
- 微量池、分析池、制备池 (可选)

PDA检测器

- 三维图谱显示
- 超低噪声

RI检测器

- 参比自动充填
- 双层温度保护
- 超低噪声 5×10^{-9} RIU

自动进样器S5250的参数

1. 样品位：标配60位1.5mL标准样品瓶或选配96位0.5mL微量样品瓶
2. 进样体积：0.1μ - 999.9μL (选配变量进样功能)
3. 进样重复性：RSD<0.5% (10μL变量进样)
RSD<0.25% (环进样)

荧光检测器

- 采用新设计的光学系统
- 世界级灵敏度: 水拉曼峰信噪比1200以上
- 快速响应和采样频率 (100 Hz, 10 ms) 支持UFLC分析
- 从仪器前方更换灯和流通池, 无需位置调节
- 通过VP 功能查询使用时间及进行日志管理

GC2020系列气相色谱仪

GC2020 SERIES GAS CHROMATOGRAPH

产品简介:

采用了技术先进的10/100M自适应以太网通信接口、并内置IP协议栈、使仪器可以轻松的通过企业内部局域网、互联网实现远距离的数据传输；方便了实验室的架设、简化了实验室的配置、方便了分析数据的管理；

仪器内部设计3个独立的连接进程，可以连接到本地处理（实验室现场）、单位主管（如质检科长、生产厂长等）、以及上级主管（如环保局、技术监督局等），可以方便地使单位主管和上级主管实时监控仪器的运行以及分析数据结果；

仪器配备的网络版工作站可以同时支持多台色谱仪工作（253台），实现数据处理以及反控，简化了文档管理，并最大程度的降低了用户的实验室投资以及运行费用；

仪器可以通过互联网连接到生产厂家，实现远程诊断、远程程序更新等（需用户许可）；

仪器可配备的5.7寸彩色液晶屏或彩色触摸屏，满足不同的用户需求；

系统具有中、英文2套操作系统，可自由切换；

控温区域、电子流量控制器（EFC）、电子压力控制器（EPC）可由用户自由命名，方便用户的使用（选配）；

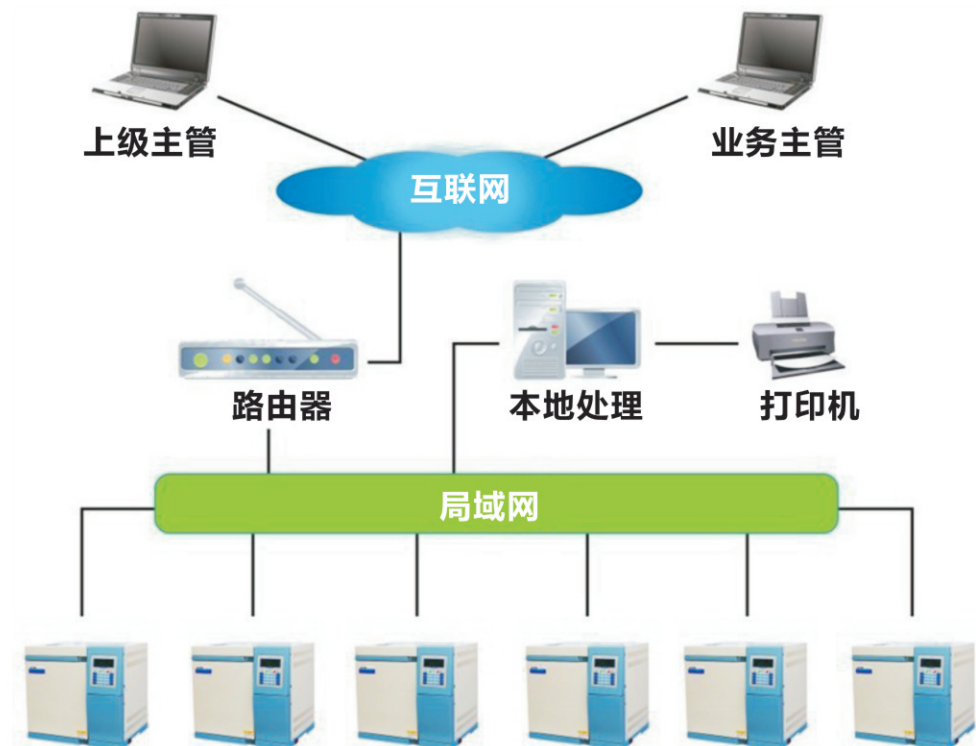


便捷的操作维护：

- 配件更换：进样垫、衬管、极化极、收集极、喷嘴均可单手即可更换
- 主体更换：填充柱、毛细管进样器、TCD、FID检测器只需要一个扳手即可完全拆卸，维护非常便捷
- 喷嘴：独特耐高温石英设计，不易破碎且惰性更好，旋转密封，密封更彻底
- 定位：独特毛细管定位系统，有效保证柱子安装重复性及燃烧速率恒定型
- 柱头进样：填充柱柱头进样，有效防止分流歧视效应

行业应用：

- 天然气全分析专用气相色谱仪
- 液化石油气中杂质二甲醚、甲醇、甲缩醛等分析
- 医药中间体、化工原辅料成分分析
- 催化反应气体在线分析
- 高校教学科研单位等
- 环境空气中NHMC分析
- 室内空气中TVOC苯系物的分析
- 变压器油全成分分析



氮吹仪〔金属浴/水浴〕 TERMOVAP SAMPLE CONCENTRATOR(METAL/WATER BATH)

产品简介

HX氮吹仪采用惰性气体对加热样液进行吹扫，使被处理样品迅速浓缩，达到快速分离纯化的效果。该方法操作简便，尤其可以同时处理多个样品，大大缩短了检测时间。被广泛应用于农残检测、制药行业和通用研究中的样品批量处理。

技术参数

- 加热方式：金属浴/水浴
- 处理样品数：12或24，每路流量可单独控制
- 温度调节精度：±0.1℃
- 温控精度：±0.3℃
- 温控范围：室温+5℃~150℃
- 温控方式：液晶显示，PID调节，过热保护
- 定时范围：0~99h59min/常开，倒计时显示
- 加热功率：150W
- 电源：220V±22V/50Hz±1Hz
- 气源压力：0~200Kpa
- 气体流量：0~5L/min
- 进气嘴(外径)：Φ6mm
- 外壳：铝塑喷涂
- 外壳尺寸：200Lx290Wx430H(mm)

主要特点

- 1.选用智能温控方式，液晶显示，PID调节，且设有上限温度报警功能，使操作更加安全，完全满足实验需要。
- 2.超长定时功能（0~99h59min），倒计时显示，蜂鸣器提示时间到。
- 3.先进的加热元件，加热更均匀稳定，使操作更加安全。
- 4.分配室上个气针通道可组合使用或单独使用，每路流量可单独控制，不使用的通气针可方便取下，分配室的高度可视需要调节。
- 5.加热块表面经过阳极氧化处理，使用寿命更长，清洁更方便。一般标配加热块规格为φ15mm，特殊规格加热块孔径及形式可提前预定。
- 6.倾斜的操作面板设计使操作更加直观方便。
- 7.如有特殊需求可来电定制。

12位/24位干式氮吹仪 (氮气吹干仪, 样品浓缩仪)	HX-NC12/24	12/24孔金属浴, 温度精度±0.3℃, 温控范围: 室温+5℃-300℃
12位/24位水浴氮吹仪	HX-NC12W/24W	12/24孔水浴, 温度精度±0.3℃, 温控范围: 室温+5℃—150℃
流量计	0-10L/MIN或0-20L/MIN	含安装面板

注：转子流量计、时间程序、报警等功能为选配，购买时请注意！

固相萃取装置 SOLID-PHASE EXTRACTION

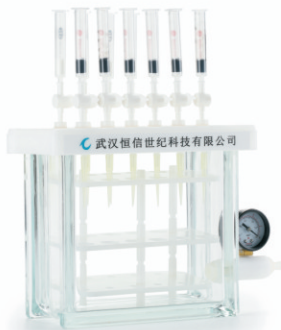
什么是固相SPE：

SPE就是利用固体吸附剂吸附液体样品中的目标物，使目标物与样品的基体和干扰化合物分离，然后再用洗脱液洗脱或加热解吸附，达到分离和富集目标物的目的。固相萃取不需要大量互不相溶的溶剂，处理过程中不会产生乳化现象；因采用高效、高选择性的吸附剂(固定相)，固相萃取能显著减少溶剂的用量；固相萃取的预处理过程简单，费用低。

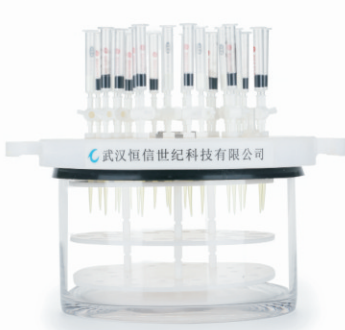
与传统的液~液萃取相比，SPE具有操作时间短、样品量小、不需萃取溶剂、适于分析挥发性与非挥发性物质、重现性好等优点。SPE法可用于环境化学、食品、医药卫生、临床化学、生物化学、法医学等领域中复杂目标样品微量或痕量的分离、富集和分析，SPE的最大技术优势是处理浓度很低的试样。

主要特点：

- 1.每路配有独立的阀门，控制方便，精确控制流速，经久耐用；
- 2.压力表安装在密封盖上方或者侧面，便于观察；
- 3.试管架高度可调，满足不同需要；
- 4.除气室使用特硬加厚玻璃外，其他部件均采用四氟材料，有较强的抗腐蚀性；
- 5.防交叉污染、防雾化真空槽设计；
- 6.SPE小柱质量稳定，样品回收率高，精密度高易于收集分析物组合,能处理小体积试样；
- 7.可配大容量采集器，快速浓缩干燥装置，可批量处理样品，大容量采集器，直接将低粘度样品从样品容器传输至Visiprep SPE真空样品处理装置的固相萃取管。



HX-SEP 12固相萃取装置



HX-SEP 24固相萃取装置



HX-SPE8数显固相萃取仪

12位固相萃取	HX-SPE12	方型结构，批处理样品数12个，独立阀门控制
24位固相萃取	HX-SPE24	圆型结构，批处理样品数24个，独立阀门控制
连续供液	HX-SPE-CFS	可为SPE实现连续供液，减轻人工负担
数控固相萃取仪(新品)	HX-SPE8	数控泵精确控速，单道流速0.06~45ml/min，独立阀门控制，同时进行1~8个样品的处理。原装进口电机泵头

HX-VP01无油静音隔膜真空泵

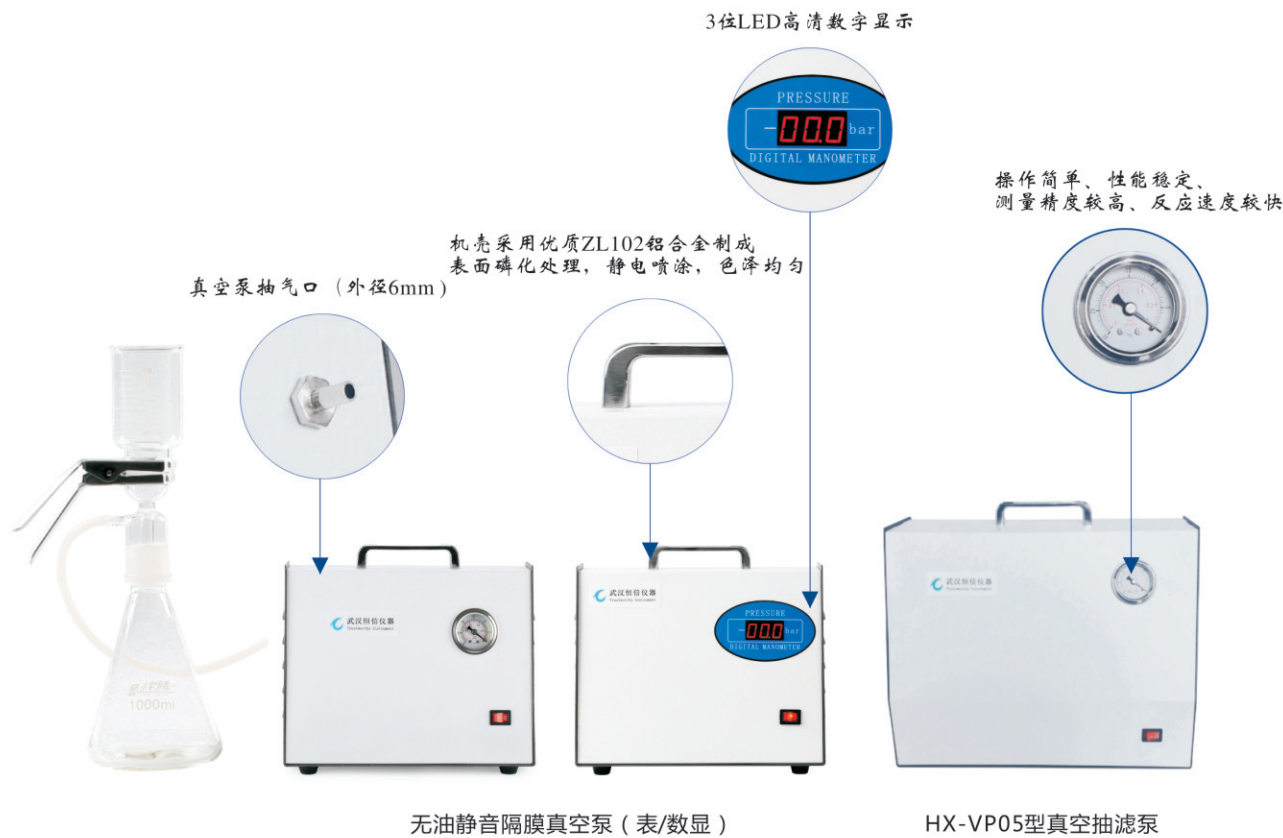
HX-VP01 OIL-FREE SILENT DIAPHRAGM VACUUM PUMP

产品简介:

HX-VP01无油压力真空泵是我公司参照国外同类产品加以改进的一种全无油润滑隔膜泵，压缩空气纯净，排气量大。

技术参数：

- 额定电源：220V\50HZ
- 额定功率：80W
- 最大压力：0.085MPa
- 抽气量：0-10L/min
- 外形尺寸：250*65*200mm



注意：此泵严禁注油和有机溶剂！

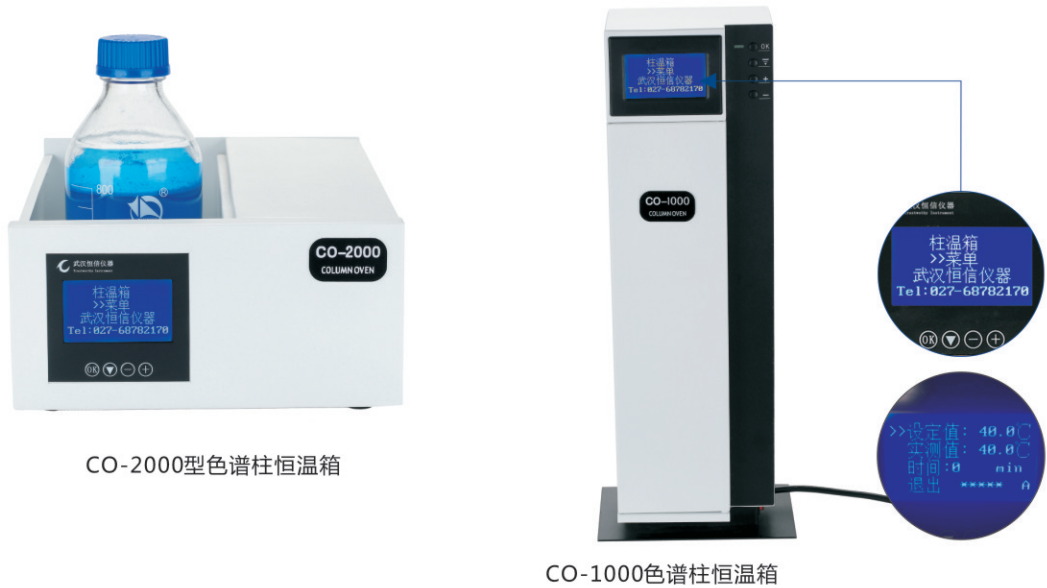
真空抽滤泵	HX-VP01	最大真空度：0.085MPa，流量：0-10L/min，功率：80W，电源：220V
真空抽滤泵	HX-VP02	流量：20L/min 功率：100W
真空抽滤泵	HX-VP03	流量：30L/min 功率：180W
真空抽滤泵	HX-VP04	流量：40L/min 功率：220W
真空抽滤泵	HX-VP05	流量：50L/min 功率：400W
真空抽滤泵	HX-VP06	流量：100L/min 功率：800W
数显隔膜泵	HX-DVP01	以上均可满足
压力可调真空抽滤泵	HX-VP01T	压力均可调，其它同上
正负压两用	HX-VP01L	均可定制正负压两用

CO系列色谱柱恒温箱

CO SERIES COLUMN OVEN

技术指标：

- 恒温误差：±0.1℃ 绝对精度：50℃时±0.1℃
- 重复性：±0.1℃ 温度范围：室温-99.9℃
- 加热腔尺寸：80（宽）*370（长）*25（深）mm
- 外形尺寸：CO-1000型：130*550*195mm
CO-2000型（带溶剂托盘）：260*400*125mm
- 屏幕显示：3.2寸液晶显示屏
- 电源：220V，50Hz



主要特点：

1. 为色谱柱恒温箱订制温控模块，自带温度保护程序，防止温度失控烧坏昂贵的色谱柱；
2. 自身电路设计，不存在软硬件兼容问题，温度稳点更快，也可以定做升温程序；
3. 外观高端大气，可与进口液相设备完美结合；
4. 放弃廉价且不均匀加热的加热丝，采用进口加热片加热，且采用双重加热双重保护，温度均一，使用寿命更长；
5. 可根据客户要求定制各种温控范围、长度、安装尺寸等参数；

色谱柱恒温箱	CO-1000	温度范围：室温—99.9℃，恒温误差：±0.1℃，采用进口温度传感器，专业电路设计，具有超温报警及自动断电功能
制备柱柱温箱	CO-1000P	同上，可放制备色谱柱
色谱柱恒温箱	CO-2000	温度范围：室温—99.9℃，带溶剂托盘，恒温误差：±0.1℃，采用进口温度传感器带溶剂托盘，专业电路设计，具有超温报警及自动断电功能
色谱柱恒温箱	CO-2000W	同CO-2000，可三路控温，二元高压混合器恒温，阀恒温，色谱柱恒温，流动相瓶恒温
色谱柱恒温箱	CO-2000L	同CO-2000，制冷加热柱温箱，可程序升温，温度范围-20℃-99.9℃

超声波清洗器 ULTRASONIC CLEANER

产品简介：

超声波清洗器除其本身具有的清洗功能外，还具有提取、乳化、加速溶解、粉碎、分散等多种功能。

广泛应用于机械、电子、塑胶、仪器仪表、环保、医药、包装、军工、航天航空、船舶、汽车等行业的制造及维修清洗与加热。还用于液相色谱、农残留检测仪的配套，实验仪器玻璃器皿的清洗、分析前的脱气、药物的分散，加速化学反应等作用。除此之外，生活中，眼镜、首饰、剃须刀等日常用品，在使用久了之后，会积累污渍，导致细菌滋生，因此，保持生活用品干净是与我们息息相关的。



产品特点：

- 1.由于调制后的脉冲幅值均在空气阈值以上，使得功率能量充分转化为空穴效应，清洗强度高，脱气效果更好；
- 2.SUS304不锈钢，无焊接冲压制成具有良好的耐腐蚀性、耐热性；
- 3.数码控制面板，时间温度显示更精准；
- 4.清洗速度快，清洗效果好，清洁度高，工作清洁度均匀，对工件表面无损伤；
- 5.清洗精度高，可以强有力的清洗微小的污渍颗粒；
- 6.不需人手接触清洗液，安全可靠对深孔、细缝和工件隐蔽处亦清洗干净；
- 7.节省溶剂、热能、工作场地和人工等；
- 8.电源线采用工业级用电标准，加粗电源线耐热、耐软化。

台式超声波3L	HX-03	40KHZ，电子定时，带盖，带架子，3L/120W槽内尺寸 (CM) 24*14*10
台式超声波6L	HX-06	40KHZ，电子定时，带盖，带架子，6L/150W槽内尺寸 (CM) 30*15*15
台式超声波10L	HX-10	40KHZ，电子定时，带盖，带架子，10L/220W槽内尺寸 (CM) 30*24*15
大型超声波20L	HX-20	40KHZ，电子定时，带盖，带架子，22L/300W槽内尺寸 (CM) 50*30*15
大型超声波30L	HX-30	40KHZ，电子定时，带盖，带架子，30L/500W槽内尺寸 (CM) 50*30*20

HX-Auto9/12/20/40位自动顶空进样器 HX-AUTO9/12/20/40 POSITION AUTOMATIC HEADSPACE SAMPLER

产品简介：

HX-Auto型全自动顶空进样以实现样品加热平衡、进样、自动启动色谱分析、清洗等过程全自动化，保证色谱分析精度，提高色谱分析效率！

仪器的特点和主要功能：

- 1、可以自动运行1-40个样品，无需人员值守；
- 2、开机自检，故障报警和提示，样品盘自动定位；
- 3、样品区、进样阀和样品传输管，三路均单独加热控温；
- 4、设定好分析程序，按下运行键自动完成全部样品分析；
- 5、通过时间编程，自动实现加压、取样、进样、分析和分析后的反吹清洗等功能；
- 6、采用压力平衡进样技术顶空进样峰形窄、重复性好；
- 7、触摸屏显示，操作方便，可存储多种国标标准方法
- 8、样品传输管和进样阀有自动反吹功能，避免了不同样品的交叉污染；
- 9、进样针头更换方便，可连接国内外所有型号的GC进样口。

主要技术参数：

- 1、样品区温度控制范围：室温—260℃ 以增量1℃任设 加热功率约400W；
- 2、阀进样系统温度控制范围：室温—220℃ 以增量1℃任设 加热功率约60W；
- 3、样品传送管线温度控制范围：室温—220℃ 以增量1℃任设 加热功率约40W；
- 4、温度控制精度：< ±0.1℃；



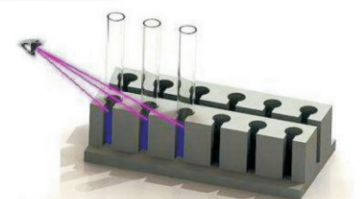
样品恒温仪/消解仪/样品衍生仪 SAMPLE CONSTANT TEMPERATURE METER / DIGESTION INSTRUMENT / SAMPLE DERIVATIVE INSTRUMENT

产品简介：

- 1.选用恒信公司研制的独立温控单元、采用气相色谱仪温控精度标准实时PID调节。
- 2.采用进口Pt100温度传感器，多模式3M加热单元，运行稳定可靠。
- 3.触模式调节按键，温度调节方便自如
- 4.可根据用户要求，可定做多种形式加热模块。
- 5.时间程序控制，便于无人值守。

技术指标：

- 产品型号：HX-12X/24X
- 使用温度：0~180℃
- 控温精度：±0.1℃
- 样品体积：0.5ml,1ml, 5ml,10ml,20ml



专业设计的模块，实验人员可随时观察被浓缩样品液面的位置

薄层显色加热板

THIN LAYER OF COLOR THE HEATING PLATE

产品简介：

薄层分析设备引进国外先进的温度控制技术和关键控制元件，可加速薄层样品显色反应、荧光反应及碳化技术，克服了试剂气体腐蚀危害烘箱设备，并使显色反应一目了然。其加热温度自动恒定，使薄层分析工作更加简便，另外可作为手工点样台，加热点样使斑点细小，提高板效，效果理想。保证了分析样品结果的准确性和重复性。其各项性能均达到国外同类型仪器的指标，且性能价格比远优于进口产品。

技术参数：

- 1、功率：1000W 3000W（大台面）
- 2、控温方式：位式控温（数显）
- 3、温控范围：室温上2~180℃
- 4、温度稳定度：±1℃
- 5、玻璃陶瓷台面，易清洗。
- 6、工作尺寸：250*250，400*400



主要特点：

- 加热面积大，加热均匀，升温快
- 采用微处理芯片精确控制温度，持续加热，抗电磁干扰
- 设计美观大方

薄层加热板	HX-TLC-1	加热平台尺寸：250*250
	HX-TLC-1H	同上，玻璃陶瓷材质，一抹即可干净
	HX-TLC-3	加热平台尺寸：400*400
	HX-TLC-3H	加热平台尺寸：430*430，玻璃陶瓷材质，一抹即可干净

HX-08泵流控制架

HX-08 PUMP FLOW CONTROL FRAME

产品简介：

泵流控制架可用于免疫亲和柱、多功能净化柱、分子印迹柱等的过柱操作，同时处理多个样品，也可以用于多功能净化柱，分子印迹柱等的过柱操作，简便快速，提高操作效率。

技术参数：

- 1.操作台面聚四氟乙烯材料，强耐腐蚀，经久耐用。
- 2.可以同时处理8个样品，每路独立的调节阀控制，不产生交叉污染。
- 3.可同时连接10ml，20ml注射器管。
- 4.气动泵可以连续均匀调节出气量，范围:0-5L/min,可同时4路输出



SINCERE SERVICE



CUSTOMER

真诚服务客户

